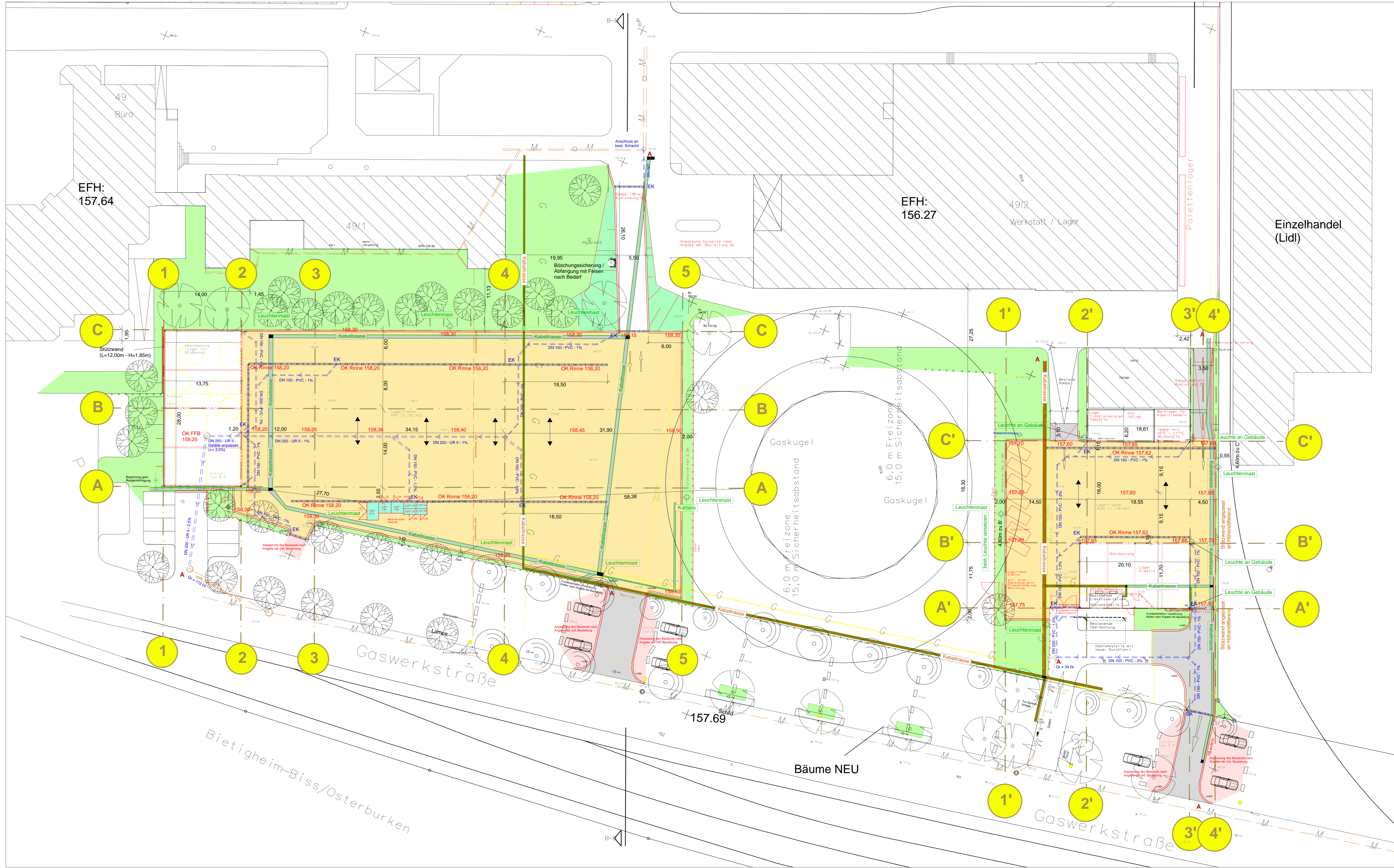


- Asphaltfeinbeton
 - Asphalt-Tragdeckschicht
 - Pflasterflächen (Betonpflaster)
 - Pflasterflächen (Natursteinpflaster)
 - Grünflächen
-
- Betonbordsteine
 - Rabattensteine
 - 1-Zeiler Natursteinpflaster
 - Kandel aus Natursteinen
 - Kandel aus Betonpflaster bzw. Rinnenplatten
 - Böschungssicherungen (Mauer/L-Steine/Felsen)
-
- Straßeneinlauf
 - Entwässerungsrinnen
 - Straßenbeleuchtung (H Fund. = 1,50m)
 - Baum

Alle angegebenen Höhen sind vom Auftragnehmer verantwortlich zu prüfen bzw. Ausführung nach Angabe der örtlichen Bauleitung



- Bestand Regenwasser-Kanalisation
 - Bestand Schmutzwasser-Kanalisation
 - Bestand Mischwasser-Kanalisation
 - Bestand Wasserversorgungsleitung
 - Bestand Gasversorgungsleitung
 - Bestand Verkabelung
-
- geplante Regenwasser-Kanalisation DN, Länge, Material
 - geplante Schmutzwasser-Kanalisation DN, Länge, Material
 - geplante Mischwasser-Kanalisation DN, Länge, Material
 - geplante Wasserversorgungsleitung mit DN, Material
 - geplante Gasversorgungsleitung
 - geplante Verkabelung
-
- geplanter Hydrant
 - geplante Anschlussleitung Wasser
 - geplanter Kanalschacht (Mischwasser)
 - geplante Anschlussleitung Gas
-
- Anschluss an bestehende Leitung
 - Schieber
 - Unterfurhydrant
 - Erneuerung
 - Umschluss

Kanalausanschlüsse siehe Protokolle der TV-Befahrung
genaue Lage der Leitungen nach Angabe der örtl. Bauleitung

| | | | |
|---|--|---|--|
| PLANVERFASSER | | INGENIEURBÜRO IPPICH | |
| Vogelstraße 23 74336 Backenheim | | Inh. Volker Martin Telefon 07135 / 5222 Telefax 07135 / 5710 www.ippich.de info@ippich.de | |
| AUFTRAGGEBER | | ACHATZ BAUUNTERNEHMUNG | |
| PROJEKTBEZEICHNUNG Aussenlager HVG / ZEAG Heilbronn | | | |
| PLANBEZEICHNUNG GESAMT - ÜBERSICHTSPLAN | | | |
| Erstellt: Ma | | Projekt-Nr.: ABU-UEA-016-2007 | |
| Datum | | Maßstab 1: 250 | |
| Index | | Datum 06.08.2007 | |
| 1 | | Änderung | |
| Anordnung Boxen für techn. Gepl. / Baumstände gem. Anordnung Grünflächenamt | | | |